

Bewerbung zum Medizinstudium

Wir nehmen pro Studienjahr – Start im September eines Jahres – einen Jahrgang auf.

Der **Bewerbungszeitraum ist vom 1. April 2019 – 13. Juni 2019**. Wir nehmen Bewerbungen ausschließlich in dieser Zeit und online an. Dazu bitte das folgende [Dokument](#) ausfüllen und an folgende Adressen senden: [UGapply.fm\(at\)soton.ac.uk](mailto:UGapply.fm@oton.ac.uk) und [ksm\(at\)gnh.net](mailto:ksm(at)gnh.net).

Nachweise zu den Angaben (Zeugnisse, Praktikumsbescheinigungen usw.) sind erst zu den Auswahltagen / Selection Days vorzulegen. Die Teilnahme an den Selection Days ist Voraussetzung, um zum Studium zugelassen zu werden.

Bewerbungszeitraum 2019:

1. April 2019 - 13. Juni 2019

Online Bewerbungsformular ([PDF](#)) ausfüllen und senden an: [UGapply.fm\(at\)soton.ac.uk](mailto:UGapply.fm@oton.ac.uk) und [ksm\(at\)gnh.net](mailto:ksm(at)gnh.net)

Bewerbungsformular zum Download



Leitfaden zur Bewerbung

Im Folgenden ein Leitfaden, damit alle formellen Voraussetzungen für die erfolgreiche Bewerbung für das Medizinstudienprogramme BM(EU) Programme an der University of Southampton und der Kassel School of Medicine erfüllt sind:

- Bitte das [Bewerbungsformular](#) > in elektronischer Form ausfüllen und unterschrieben. Wenn Sie keine elektronische Unterschrift einfügen können, drucken Sie bitte Ihre Bewerbung aus, unterschreiben, scannen das Dokument wieder ein und senden Ihre Bewerbung ausschließlich per E-Mail an: [UGapply.fm\(at\)soton.ac.uk](mailto:UGapply.fm@oton.ac.uk) > und [ksm\(at\)gnh.net](mailto:ksm(at)gnh.net) >
- Nicht unterschriebene Bewerbung oder per Post zugestellte Bewerbungen,

können nicht berücksichtigt werden.

- **Bewerbungen, die vor dem 01. April 2019, 0:00 Uhr (MEZ) oder nach dem 13. Juni 2019, 12:00 Uhr (MEZ) eingehen, können nicht berücksichtigt werden.**
- Wenn Sie noch auf Ergebnisse (z.B. Abitur) warten, dann tragen Sie die erwarteten Werte ein und reichen diese umgehend nach! Sollten Sie auf Ihr Englisch- oder Deutschtest-Ergebnis warten, tragen Sie das Datum des Testtages ein und reichen dieses umgehend nach! Wir empfehlen, das Bewerbungsformular vorab einzureichen.
- Bitte tragen Sie alle erforderlichen Angaben vollständig in das Bewerbungsformular ein.
- Senden Sie keine weiteren Dokumente (Anschreiben, Referenzen, Zertifikate, Zeugnisse etc.), bevor Sie explizit persönlich dazu aufgefordert werden. Dokumente, die unaufgefordert zusätzlich zum Bewerbungsformular eingehen, werden nicht berücksichtigt.
- Bitte beachten Sie die [Selection Policy 2019](#) > und den [Religion & Belief Code of Practice](#) > der University of Southampton und der Kassel School of Medicine.
- Bitte beachten Sie, dass ein Studienwechsel an die KSM aus einem anderen Medizinstudiengang nicht möglich ist.
- Die Bewerbungen werden stichprobenartig und bei Verdacht auf Betrugsversuche überprüft. Dies betrifft unter anderem nicht den Tatsachen entsprechenden Angaben zur Person, den Angaben zum Pflegepraktikum, zu den erreichten Qualifikationen, aber auch nicht eigenständig verfasste Motivationsschreiben. Sollte sich zu jedwedem Zeitpunkt herausstellen, dass Ihre Angaben im Bewerbungsformular nicht wahrheitsgemäß sind oder dass das Motivationsschreiben nicht vollständig und eigenständig vom Bewerber / von der Bewerberin persönlich verfasst wurde, führt dies zum Ausschluss vom Bewerbungsverfahren bzw. vom Studium an der University of Southampton und der Kassel School of Medicine.

Bei weiteren Rückfragen können Sie uns gerne eine E-Mail ([ksm\(at\)gnh.net](mailto:ksm(at)gnh.net)) schreiben oder erreichen uns telefonisch unter +49 561 980 - 3510.

Fragen zum Stand Ihrer Bewerbung werden wir gemäß der [Selection Policy 2019](#) nicht beantworten. Sie werden von uns benachrichtigt, sobald die erste Phase des Auswahlprozesses abgeschlossen ist.

Weitere Themen



[Zulassungskriterien >](#)

Um bei uns Studierenden zu können sind unsere Zulassungskriterien zu erfüllen. Diese finden Sie hier.



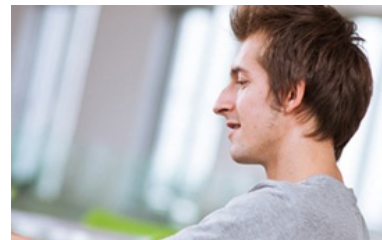
[Studium >](#)

Mehr Informationen zum Aufbau des Studienprogrammes, Qualitätssicherung und interessant Informationen über die KSM finden sich hier.



[Selection Days >](#)

Was Sie genau an unseren Auswahltag erwartet und wie dieser abläuft, erfahren Sie hier.



[Termine >](#)

Alle wichtigen Deadlines und Veranstaltungen finden Sie hier übersichtlich dargestellt.



[Studierendenleben >](#)

Wenn Sie wissen wollen, wie wichtig uns die Betreuung unserer

Studierenden ist, sind
Sie hier genau richtig.

Ihre Ansprechpartnerin



Marion Rothbart

Studiengangsbe-
treuung

 [0561 980 3510](tel:05619803510)

 [E-Mail schreiben](#)

Dokumente zum Download



BM(EU) Curriculum Plan 2019/20
PDF | 184 KB



BM(EU) Programme Specification
PDF | 298 KB



Promoting excellence: standards for medical education and training
PDF | 507 KB



GMC Visit Report on University of Southampton
PDF | 346 KB



Selection Procedure and Policy
PDF | 541 KB



Religion and Belief Code of Practice
PDF | 257 KB

